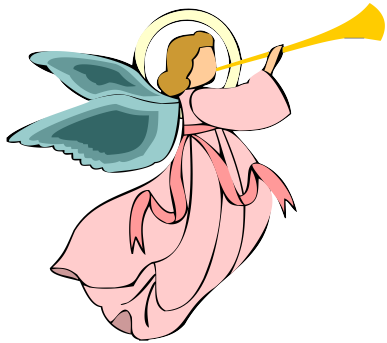


X FESTIWAL KOLED I PASTORAŁEK

REGULAMIN



X FESTIWAL KOLED I PASTORAŁEK „POLSKA KOLEDA”

PROGRAM

26. 01. 2012 r. (CZWARTEK)
godz. 10 00 – prezentacje
konkursowe

sala ETERNA ul. Parkowa
29. 01. 2012 r. (NIEDZIELA)
godz. 15 00 - Koncert Laureatów
kościół parafialny w Opolu Lub.



OPOLE LUBELSKIE
26 i 29 .01.2012 r.

„Kolędy nie tylko należą do naszej historii kolędy,
lecz ponieważ tworzą naszą historię,
narodową i chrześcijańską”

Jan Paweł II

ORGANIZATOR

- ◆ Miejsko – Gminny Ośrodek Kultury
w Opolu Lubelskim

WSPÓLORGANIZATOR

- ◆ Parafia Rzymsko-katolicka
w Opolu Lub.
- ◆ Urząd Miejski w Opolu Lubelskim

PATRONAT HONOROWY

- ◆ Burmistrz Opola Lubelskiego
- ◆ Proboszcz Parafii w Opolu
Lubelskim

X FESTIWAL KOŁĘD I PASTORAŁEK „POLSKA KOŁĘDA”

REGULAMIN

CELE FESTIWALU

- ◆ Pogłębianie przeżyć i refleksji związanych
z Bożym Narodzeniem.
- ◆ Pielęgnowanie i kultywowanie tradycji śpiewania
kolęd i pastorałek.
- ◆ Możliwość zaprezentowania zdolności
artystycznych dzieci i młodzieży.

ZASADY UCZESTNICTWA

- ◆ W Festiwalu biorą udział dzieci i młodzież
szkolna (soliści, zespoły wokalne, zespoły
wokalne – instrumentalne)
- ◆ Każdy z uczestników wykonuje 2 utwory,
czas prezentacji nie może
przekroczyć 8 minut.
- ◆ Uczestnicy występują w następujących
kategoriach:

I Soliści:

- a) dzieci szkół podstawowych, kl. I-III
- b) dzieci szkół podstawowych, kl. IV-VI
- c) młodzież gimnazjalna
- d) młodzież szkół średnich

II Zespoły wokalne (od 2 os.)

- a) uczniowie szkół podstawowych
- b) uczniowie gimnazjów i szkół średnich

- ◆ Uczestnictwo w Festiwalu następuje po
dostarczeniu karty zgłoszenia na adres:

**Miejsko-Gminny Ośrodek Kultury,
ul. Ogrodowa 9**

24-300 Opole Lubelskie

w terminie **do 16 stycznia 2012r.**

- ◆ Organizator zapewnia sprzęt nagłaśniający
oraz jego obsługę podczas festiwalu.
- ◆ Uczestnicy przyjeżdżają na koszt własny.

OCENA I NAGRODY

- ◆ Powołane przez organizatora Jury oceniać
będzie:
 - jakość i poprawność wykonania
 - aranżacje prezentowanych utworów
 - umiejętności i zdolności wokalne-muzyczne
 - ogólny wyraz artystyczny.
- ◆ Nagrody i wyróżnienia przyznawane będą dla
najlepszych wykonawców w każdej kategorii
- ◆ Najlepsi wykonawcy wezmą udział
w Koncercie Laureatów

POSTANOWIENIA KOŃCOWE

- ◆ Sprawy nie objęte regulaminem rozstrzyga
organizator.
- ◆ Kolejność prezentacji konkursowych ustalona
przez organizatora nie podlega zmianie.
- ◆ Wszelkich informacji udziela:
Miejsko-Gminny Ośrodek Kultury
w Opolu Lubelskim
ul. Ogrodowa 9
od pon. do pt. w godz. 8.00 – 15.00
telefon: 081 827 25 67
Małgorzata Borowiak

ZAPRASZAMY